

МИНИСТЕРСТВО ОБРАЗОВАНИЯ И НАУКИ
ЛУГАНСКОЙ НАРОДНОЙ РЕСПУБЛИКИ
ГОУ ВПО ЛНР «ДОНБАССКИЙ ГОСУДАРСТВЕННЫЙ ТЕХНИЧЕСКИЙ
УНИВЕРСИТЕТ»
ФАКУЛЬТЕТ ЭКОНОМИКИ И ФИНАНСОВ
ЛНР, 94204, г.Алчевск, ул. Фрунзе, 39.
тел. (06442) 2-04-87, 26-06

ПРИГЛАШЕНИЕ

Уважаемые коллеги! ГОУ ВПО ЛНР “Донбасский государственный технический университет” приглашает ученых, практиков, студентов принять участие в Республиканской научно-практической интернет-конференции “Проблемы формирования социально ориентированной экономики в условиях институциональных изменений”, которая состоится 27.11.2019 г.

НАПРАВЛЕНИЯ (СЕКЦИИ) РАБОТЫ КОНФЕРЕНЦИИ

Секция 1. Адаптация учетно-аналитического процесса и налогообложения предприятий в условиях социально ориентированной экономики.

Секция 2. Современные проблемы и перспективы финансово-экономического развития предприятий и организаций.

Секция 3. Методы, модели и информационные системы в управлении бизнес-процессами.

Секция 4. Проблемы становления и развития государственного и муниципального управления в условиях институциональных изменений.

Для участия в конференции Вам необходимо до 20 ноября 2019 года прислать тезисы и заявку участника на электронный адрес: konf_accounting@mail.ru. По результатам конференции планируется публикация сборника тезисов в электронном виде.

Участие в конференции бесплатное при условии получения сборника тезисов в электронном виде. С вопросами и пожеланиями можно обратиться по номерам телефонов: +380954232305; +380721628018 (Элеонора Викторовна).

ТРЕБОВАНИЯ К ОФОРМЛЕНИЮ МАТЕРИАЛОВ КОНФЕРЕНЦИИ

1. Название файла тезисов, заявка должны соответствовать фамилии участника (первого автора) (Напр.: Петренко_тезисы.docx, Петренко_заявка_секция_«номер секции».docx).

2. Текст оформляется в Microsoft Word.

3. Файлы присылаются электронной почтой.

4. Объем – 2-3 полные страницы при формате страницы А4, ориентация – книжная.

5. Поля: левое – 25 мм, верхнее, нижнее – 20 мм, правое – 10 мм.

6. Шрифт – Times New Roman, кегль – 14, межстрочный интервал – 1,5 стиль – Normal.

7. Первая строка – инициалы и фамилия автора (шрифт полужирный, курсив, выравнивание по правой стороне);

вторая строка – должность, научная степень, ученое звание (шрифт полужирный, курсив, выравнивание по правой стороне);

третья строка – полное название ВУЗа, город (шрифт полужирный, курсив, выравнивание по правой стороне);

название тезисов – (шрифт полужирный, все **ПРОПИСНЫЕ**, выравнивание по центру, до и после названия тезисов отступ 1 интервал);

далее текст тезисов, с выравниванием по ширине и отступом слева 1,25 мм;

в конце текста тезисов приводится перечень ссылок, оформленный в соответствии **ГОСТ 7.0.5-2008**.

8. Оригинальность тезисов, проверенных в системе антиплагиат <https://www.antiplagiat.ru> должна составлять не менее 70%.

В заявке указать: полностью ФИО авторов тезисов; место работы/обучения; должность; контактный телефон; электронный адрес; секцию, к которой относятся тезисы.

Редакционная коллегия оставляет за собой право чистового редактирования или отклонения материала, который оформлен с нарушением вышеприведенных требований!

ОРГАНИЗАЦИОННЫЙ КОМИТЕТ

Глава организационного комитета:

Зинченко А.М. – и.о. ректора, к.э.н., доц.

Зам. главы организационного комитета:

Гришко Н.В. – зав. кафедры учета и аудита, д.э.н., проф.

Члены организационного комитета:

Белозерцев В.Н. – и.о. декана факультета экономики и финансов, к.т.н., проф.

Коваленко Н.В. – и.о. зав. кафедры экономики и управления, д.э.н., проф.

Припотень В.Ю. – и.о. зав. кафедры менеджмента, д.э.н., доц.
 Дьячкова В.В. – и.о. зав. кафедры экономической кибернетики и информационных технологий, к.э.н., доц.
 Жданова И.В. – зав. кафедры финансы, к.т.н., доц.
 Лебедева И.Б. – доцент кафедры учета и аудита, к.э.н., доц.
 Кунченко А.В. – доцент кафедры учета и аудита, к.э.н., доц.

Ответственный секретарь:

Попова Э.В. – ассистент кафедры учета и аудита.

ОБРАЗЕЦ ОФОРМЛЕНИЯ ТЕЗИСОВ И ЗАЯВКИ

И.И. Петренко

к.э.н., доц. каф. учета и аудита

ГОУ ВПО ЛНР «ДонГТУ»

г. Алчевск

**СОВЕРШЕНСТВОВАНИЕ АНАЛИТИЧЕСКОГО УЧЕТА
 КАПИТАЛЬНЫХ ИНВЕСТИЦИЙ**

Инвестиционная деятельность является основой обновления основных средств

Таблица 1 – Анализ дефиниций «капитальные инвестиции»

Критерии группировки	Источник		
	Задорожный З.В. Крупка Я.Д.[1]	Коробов М.Я. [2]	Шумилина С.М. [4]
Как вложение капитала	+	+	–
Совокупность практических действий по реализации инвестиций	–	–	+

На рис. 1 отражена взаимосвязь...

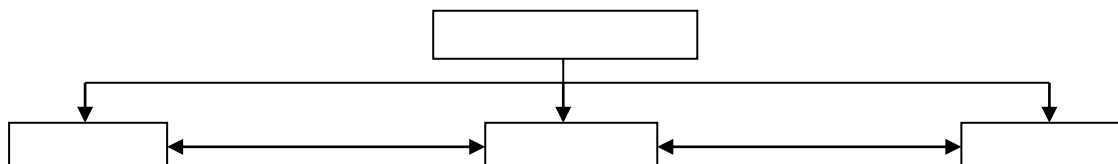


Рисунок 1 – Название рисунка

Влияние факторов на изменение уровня капитальных инвестиций можно представить в виде модели:

$$Y = X_1 \times X_2 \times X_3 \quad (1)$$

где X_1 – количественный фактор первого уровня влияния;

X_2 – структурный фактор второго уровня влияния;

X_3 – качественный фактор третьего уровня влияния.

Подставляя имеющиеся значения в модель ...

Перечень ссылок:

1.;
2.

ЗАЯВКА

Фамилия, имя, отчество	
Ученая степень, ученое звание	
Место учебы (работы) с полным указанием должности и наименования учреждения, города страны	
Выбранная секция	
Название тезисов	
Мобильный/рабочий телефон	
E-mail	